

Planimetria generale
Legenda

[Red outline]	Area di intervento
[Green hatched]	Giardini esclusivi recintati
[Light green]	verde pubblico
[Blue hatched]	Asilo nido
[Brown hatched]	Manoposti
[Dark brown hatched]	personali pedonali
[Grey hatched]	parcheggio esistente
[White hatched]	area di servizio
[Black hatched]	rispetto metanodotto
[Grey hatched]	colata curabile di servizio



Comune di Sant'Ippolito

(provincia di Pesaro Urbino)

Progetto per **nuovo Asilo Nido**
da realizzare in località Pian di Rose
CUP: F31B21001450001



PROGETTO ESECUTIVO

Dott. geologo Carlo Cencioni
mandante

Il Strada, 6a (loc. Bellocchi)
61032 Fano (pu)

Dott. Ing. Naldo Zampa
mandante

Via della Fornace, 56b
61032 Fano (pu)

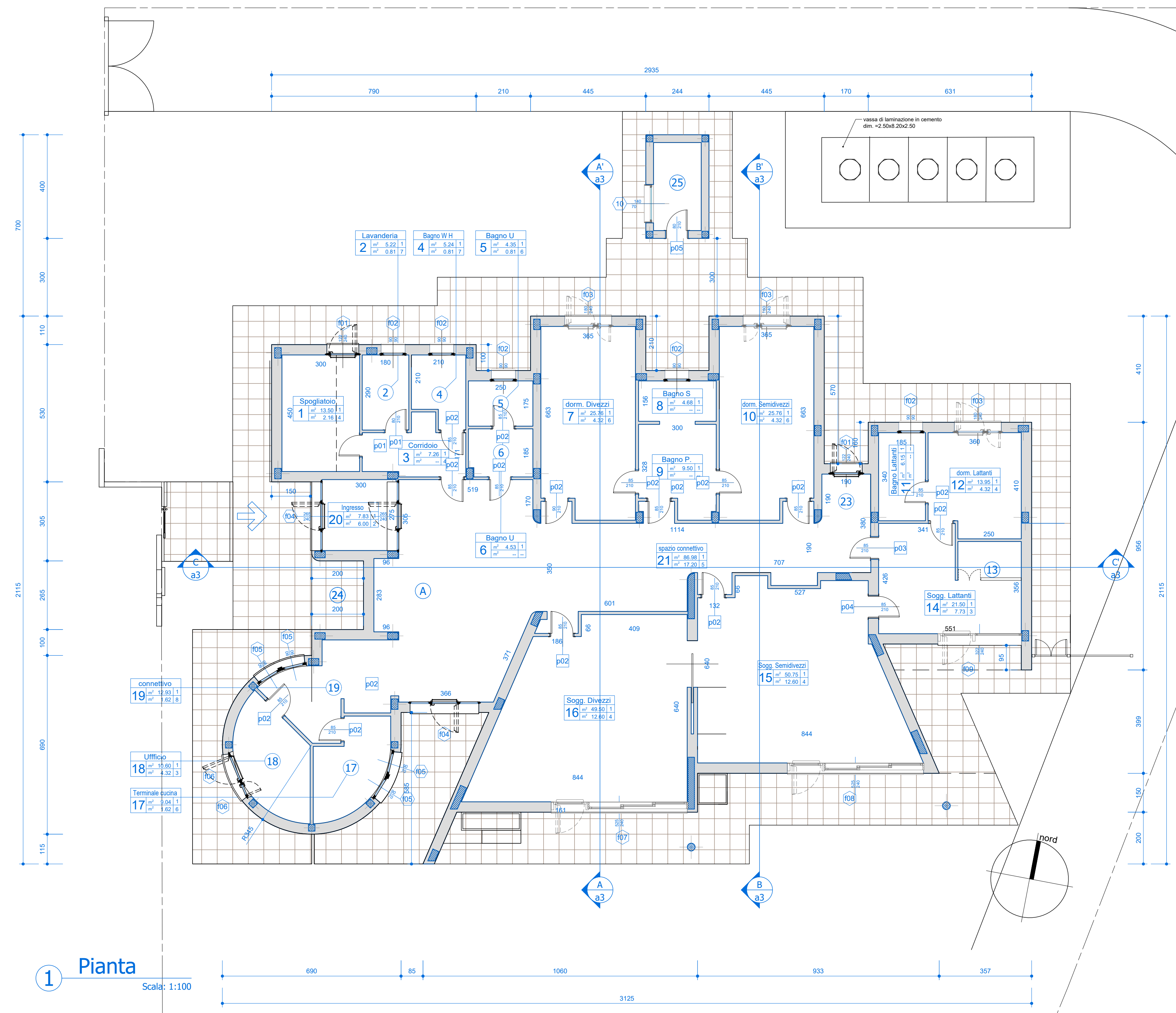
Dott. Ing. Franco Frezzini
mandante

Via IV Novembre, 65
61032 Fano (pu)

Dott. Arch. Stefano Marchegiani
capogruppo / mandatario

Via XXIV Maggio, 27
61032 Fano (pu)

PROGETTO ARCHITETTONICO Perizia di variante e suppletiva	oggetto: Planimetria generale
data: Novembre 2025	Tav. n.:
scala: 1/500	av1



n.	destinazione d'uso	superfici	descrizione	superficie
superfici nette				
1	spogliatoio personale	mq 13,50	Sup. coperta	mq 449,85
2	lavanderia	mq 5,24		
3	corridoio	mq 7,26		
4	bagno WH	mq 5,24		
5	bagno U	mq 4,60		
6	ripostiglio	mq 4,53		
7	riposo divezzi	mq 25,76		
8	bagno P	mq 9,50		
9	bagno S	mq 4,68		
10	riposo semidivezzi	mq 25,76		
11	bagno lattanti	mq 6,15		
12	dormitorio lattanti	mq 13,99		
13	cucina lattanti	mq 3,74		
14	soggiorno lattanti	mq 17,76		
15	soggiorno semidivezzi	mq 50,75		
16	soggiorno divezzi	mq 49,49		
17	terminale cucina	mq 9,04		
18	ufficio	mq 10,60		
19	spazio connettivo	mq 12,93		
20	ingresso	mq 7,83		
21	spazio connettivo	mq 86,98		
22	ingresso derrate	mq 6,25		
23	uscita di sicurezza	mq 6,25		
Sup. Utile netta		mq 375,33		
24	Parchggio carrozzine	mq 5,32		mq 5,32
25	C.T.	mq 6,25	sup coperta ct	mq 9,76

n.	destinazione d'uso	superfici nette
superficie netta lattanti n. 6 alunni		
14	soggiorno	mq 17,76
13	terminale cucina	mq 3,74
12	dormitorio lattanti	mq 13,99
11	bagno	mq 6,15
		mq 41,64

n.	destinazione d'uso	superfici nette
superficie netta semidivezzi n. 12 alunni		
15	soggiorno	mq 50,75
7	riposo	mq 25,76
8	bagno (zona pulita)	mq 4,75
9	bagno (zona sporca)	mq 2,34
		mq 83,60

n.	destinazione d'uso	superfici nette
superficie netta divezzi n.12 alunni		
16	soggiorno	mq 49,49
7	riposo	mq 25,76
8	bagno (zona pulita)	mq 4,75
9	bagno (zona sporca)	mq 2,34
		mq 82,34

n.	destinazione d'uso	superfici
superfici nette ad uso del personale		
1	spogliatoio	mq 13,50
2	lavanderia	mq 5,24
3	corridoio	mq 7,26
4	bagno W H	mq 5,24
5	bagno U	mq 4,60
6	ripostiglio	mq 4,53
19	spazio connettivo	mq 12,93
		mq 53,30

n.	destinazione d'uso	superfici
altri servizi		
19	Spazio connettivo	mq 86,98
20	ingresso	mq 7,83
17	terminale cucina	mq 9,04
18	ufficio	mq 10,60
		mq 114,45



Comune di Sant'Ippolito

(provincia di Pesaro Urbino)

Progetto per **nuovo Asilo Nido**
 da realizzare in località Pian di Rose
 CUP: F31B21001450001



PROGETTO ESECUTIVO

Dott. geologo Carlo Cencioni
mandante

Il Strada, 6a (loc. Bellocchi)
61032 Fano (pu)

Dott. Ing. Naldo Zampa
mandante

Via della Fornace, 56b
61032 Fano (pu)

Dott. Ing. Franco Frezzini
mandante

Via IV Novembre, 65
61032 Fano (pu)

Dott. Arch. Stefano Marchegiani
capogruppo / mandatario

Via XXIV Maggio, 27
61032 Fano (pu)






PROGETTO ARCHITETTONICO
Perizia di variante e suppletiva

data: Novembre 2025

scala: 1/100

oggetto: **Pianta Piano Terra**

Tav. n.:

