

Planimetria generale
Legenda:

- Area di intervento
- Giardini esclusivi recintati
- verde pubblico
- Asilo nido
- Marciapiedi
- percorsi pedonali*
- parcheggio esistente
- aree di servizio
- rispetto metanodotto
- strada carrabile di servizio

cancello per giardino



Comune di Sant'Ippolito
(provincia di Pesaro Urbino)

Intervento di ampliamento con riqualificazione della struttura
esistente della **Scuola Materna** in località Pian di Rose
CUP: F34E22000060006



PROGETTO ESECUTIVO

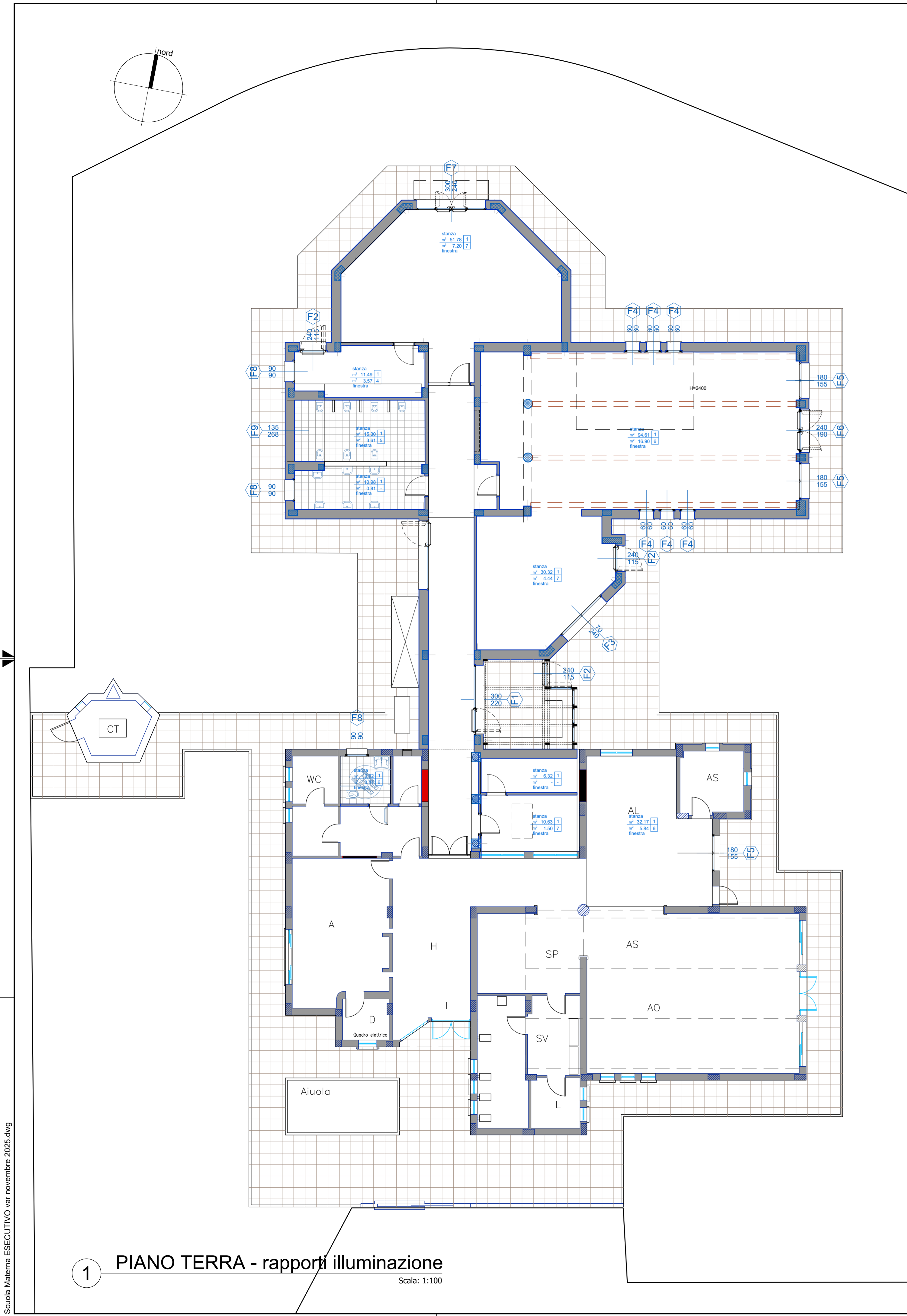
Dott. geologo Carlo Cencioni mandante	
Il Strada, 6a 61032 Fano (pu)	
Dott. Ing. Marco Arduini Studio Termotecnico Associato Arduini mandante Strada provinciale Flaminia, 51 61034 Fossombrone (pu)	
Dott. Arch. Stefano Marchegiani mandante Via XXIV Maggio, 27 61032 Fano (pu)	
Dott. Ing. Luca Pianosi capogruppo / mandatario Via V Strada, 24 61032 Fano (pu)	

1 PLANIMETRIA GENERALE
Scale: 1:500

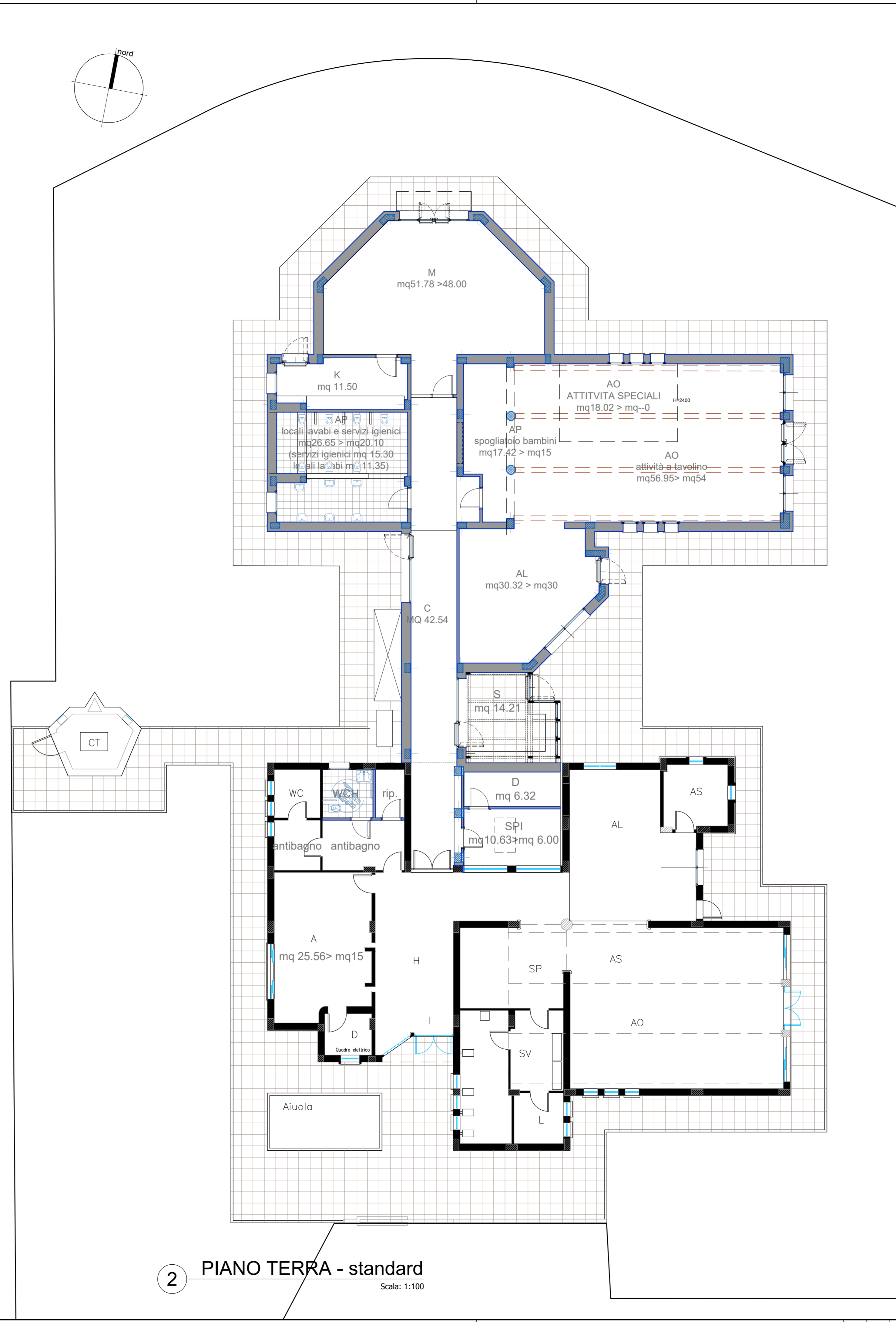


Scuola Materna ESECUTIVO var novembre 2025.dwg

PROGETTO ARCHITETTONICO Perizia di variante e suppletiva	oggetto: Planimetria generale
scala: 1/500	Tav. n.:
data: maggio 2025	

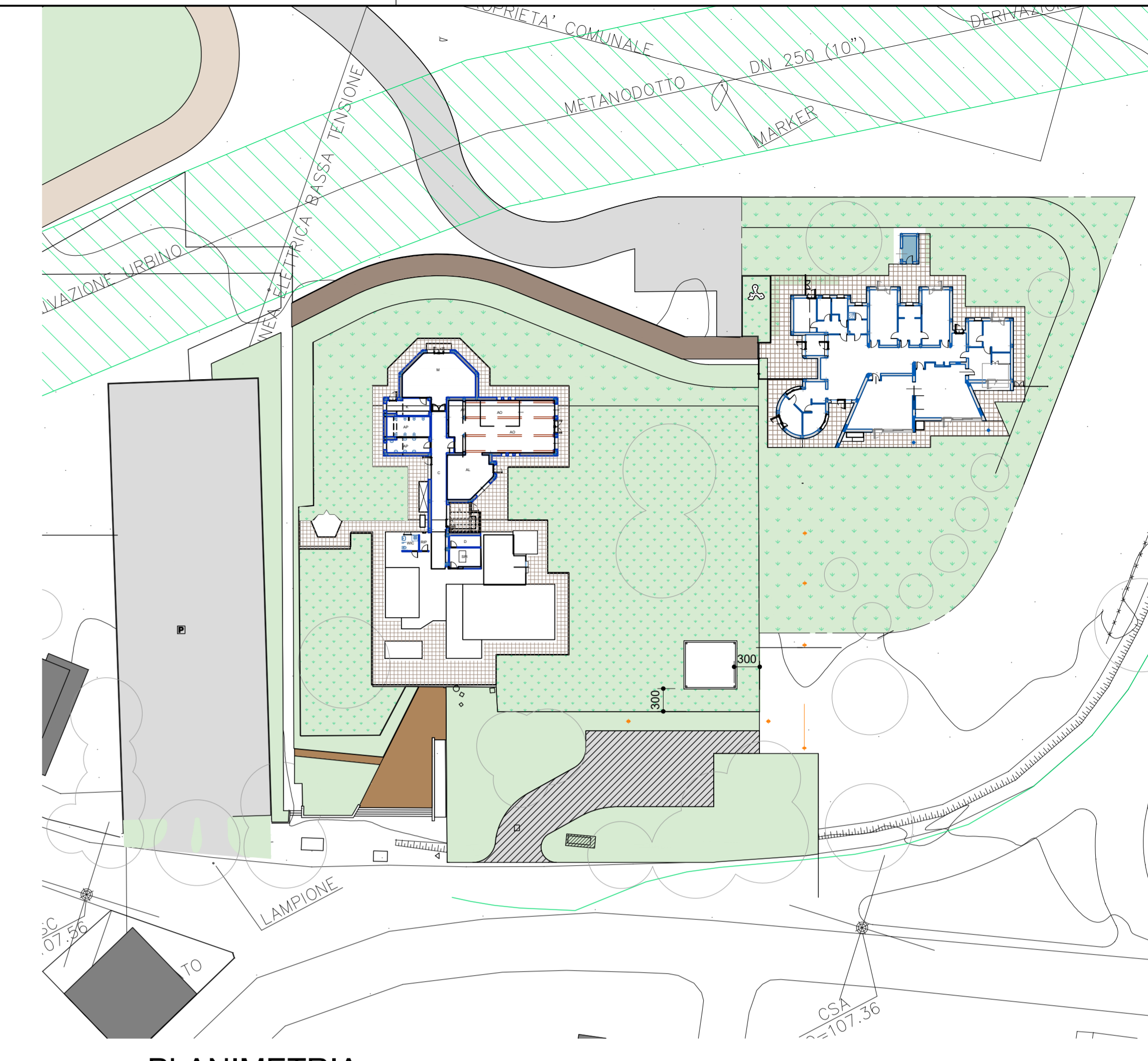


1 PIANO TERRA - rapporti illuminazione
Scala: 1:100




2 PIANO TERRA - standard
Scala: 1:100

- LEGENDA
- I =INGRESSO
 - H =ATRIO
 - M =MENZA
 - A =STANZA ASSISTENTI
 - L =PICCOLA LAVANDERIA
 - WC=SERVIZI PERSONALE
 - WCH=SERVIZI PERSONALE HANDICAP
 - SPI=SPOGLIATOIO INSEGNANTI
 - SP=SPOGLIATOIO BAMBINI
 - SV=LAVABI E SERVIZI
 - AL=ATTIVITA' LIBERE
 - AS=ATTIVITA' SPECIALI
 - AO=ATTIVITA' ORDINATE
 - D =DEPOSITO
 - K=TERMINALE CUCINA.
(per la corretta conservazione dei pasti preparati da un servizio esterno.)
 - S=SERRA
 - CT=CENTRALE TERMICA
 - AT=ARMADIO TECNICO




2 PLANIMETRIA
Scala: 1:500



Comune di Sant'Ippolito
(provincia di Pesaro Urbino)

Intervento di ampliamento con riqualificazione della struttura esistente della **Scuola Materna** in località Pian di Rose
CUP: F34E22000060006



PROGETTO ESECUTIVO

Dott. geologo Carlo Cencioni mandante	○
Il Strada, 6a 61032 Fano (pu)	○
Dott. Ing. Marco Arduini Studio Termotecnico Associato Arduini mandante	○
Strada provinciale Flaminia, 51 61034 Fossombrone (pu)	○
Dott. Arch. Stefano Marchegiani mandante	○
Via XXIV Maggio, 27 61032 Fano (pu)	○
Dott. Ing. Luca Pianosi capogruppo / mandatario	○
Via V Strada, 24 61032 Fano (pu)	○

PROGETTO ARCHITETTONICO Perizia di variante e suppletiva	oggetto: verifica degli indici standard di superficie e rapp. illuminotecnici Tav. n.:
scala: data:	1/100 1/500 novembre 2025

av3.1